

Qu'est-ce qui se dégrade le moins rapidement, dans la mer ?
A) Une boîte de conserve
B) Une cannette en aluminium



Qu'est-ce qui se dégrade le plus rapidement, dans la mer ?
A) Une bouteille en plastique
B) Une bouteille en verre



Classe ces objets de celui qui se dégrade le plus vite à celui qui se dégrade le moins vite.
A) Une brique de lait
B) Une boîte de carton
C) Des piles électriques
D) Les déchets organiques

Une canette en aluminium : entre 200 et 500 ans. La boîte de conserve met entre 50 et 100 ans à se dégrader !

Les déchets organiques (quelques jours à 2 mois) - Une boîte en carton (2 mois à 1 an) - Une brique de lait (5ans) - Des piles (8000 ans)

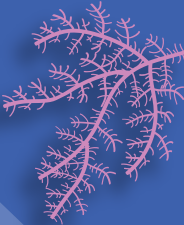
Evitez le mot « dégradable » qui n'a pas de sens !
« 10 fois » : 10 fois plus de déchets
« 10 fois » : 10 fois plus de déchets
« 10 fois » : 10 fois plus de déchets

Une bouteille en plastique : De 400 à 450 ans ! Les substances relâchées lors de leur dégradation est un risque important de toxicité, les organismes marins filtreurs qui les accumulent.

Evitez le mot « dégradable » qui n'a pas de sens !
« 10 fois » : 10 fois plus de déchets
« 10 fois » : 10 fois plus de déchets

Un rouleau de papier toilette : entre 2 et 4 semaines ! Un textile en nylon met 30 à 40 ans à se dégrader en mer.

Qu'est-ce qui se dégrade le plus rapidement, dans la mer ?
A) Un rouleau de papier toilette
B) Un tee-shirt



Combien de temps faut-il pour qu'un gobelet en plastique se dégrade dans la mer ?
A) 75 ans
B) 50 ans
C) 100 ans

50 ans.

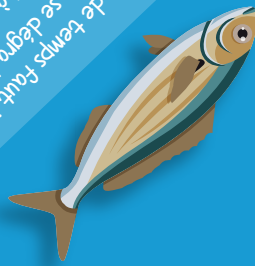
Evitez 3 objets qui se jettent dans la poubelle verte : bouteilles en verre, pots et bidons en plastique sans fondation
« 10 fois » : 10 fois plus de déchets
« 10 fois » : 10 fois plus de déchets

De 2 mois à 1 an.

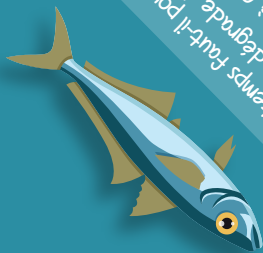
Evitez le mot « dégradable » qui n'a pas de sens !
« 10 fois » : 10 fois plus de déchets
« 10 fois » : 10 fois plus de déchets

De 5 à 25 ans.

Combien de temps faut-il pour qu'un chewing-gum se dégrade dans la mer ?
A) 5 à 25 ans
B) 25 à 50 ans
C) 50 à 100 ans



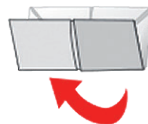
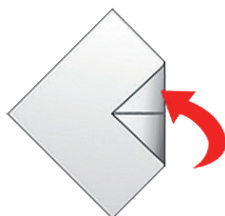
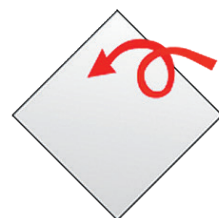
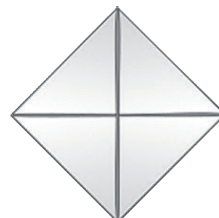
Combien de temps faut-il pour qu'un sac en plastique se dégrade dans la mer ?
A) 2 à 6 mois
B) 10 à 15 ans
C) 50 à 100 ans



Combien de temps faut-il pour qu'un ticket de métro se dégrade dans la mer ?
A) 2 mois à 1 an
B) 1 à 3 ans
C) 3 à 6 ans



Cocotte à gages, instructions pour le pliage.





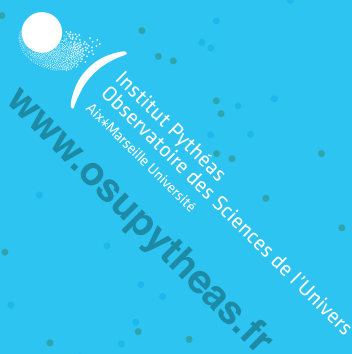
L'Observatoire des Sciences de l'Univers (OSU) Institut Pythéas, est une composante de l'Université d'Aix-Marseille, placée sous les tutelles du CNRS et de l'IRD. Il couvre les grandes thématiques scientifiques des sciences de la Terre, de l'Environnement et de l'Univers.

Il fédère six laboratoires de recherche et une équipe - l'UMS Pythéas - de plus de 100 personnes. Cette équipe offre des services transversaux aux équipes scientifiques, et gère d'importants équipements comme l'Observatoire de Haute-Provence (OHP), site d'observation pluridisciplinaire, et des plateformes techniques mutualisées d'envergures exceptionnelles ouvertes à l'ensemble de la communauté scientifique et aux industriels.

Plus de 1000 personnes travaillent pour l'OSU Institut Pythéas sur douze sites en région Provence-Alpes-Côte d'Azur ainsi que dans les DROM-COM, au Maghreb et au Mexique. Les chercheurs de l'OSU mènent des campagnes d'observation dans le monde entier.

www.osupytheas.fr

 @OsuInstitutPytheas



Cocotte à gages, instructions pour le pliage.

