



# Défi nature urbaine City Nature Challenge Marseille

En autonomie ou en sortie nature organisée,  
ici commence l'aventure

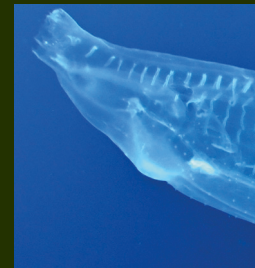
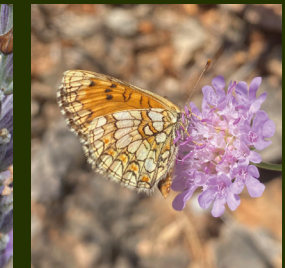
<https://www.inaturalist.org/projects/city-nature-challenge-2024-marseille>



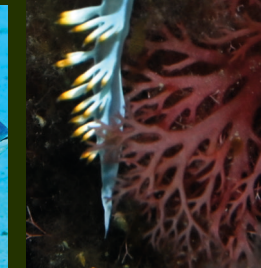
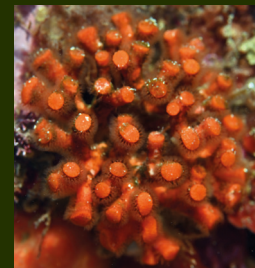
Ville de Marseille - © E. Barthelemy - Manuelle Richeux - Delphine Thibaut - Anne Medard Imprimerie municipale de Marseille  
Imprimé sur papier issu de forêts gérées durablement. NE PAS JETER SUR LA VOIE PUBLIQUE.



# Défi nature urbaine City Nature Challenge Marseille



**DU 26 AU 29  
AVRIL 2024**



**VENEZ RELEVER CE DÉFI  
MONDIAL AVEC MARSEILLE!**



# TOUS SUR LE TERRAIN POUR LA CONNAISSANCE !

Je partage l'incroyable richesse naturelle de notre ville, que ce soit dans nos jardins, nos rues, nos friches urbaines naturelles, nos collines et même sous la mer !



Je participe seul, en famille, entre amis ou voisins, ou je rejoins l'un des rendez-vous organisés pour l'évènement.

Pour contribuer, c'est simple, je fais des observations de plantes, champignons et animaux sauvages, je partage sur iNaturalist et elles seront automatiquement comptabilisées.

Le + : Je reçois la confirmation du nom des espèces observées sous 1 semaine !



**PROSPECTER**  
recherchez les espèces qui vivent dans votre ville



**PHOTOGRAPHER**  
Prenez-les en photo et notez leur localisation



**PARTAGER**  
Téléchargez vos découvertes sur le site iNaturalist

## JE PRENDS DES PHOTOS UTILES !

Toutes les observations sont importantes, y compris celles qui semblent être les plus banales, comme la mauvaise herbe qui pousse dans la jardinière

### Je m'applique pour les photos !

Les observations partagées sont vérifiées par la communauté iNaturalist, en particulier par les scientifiques mobilisés pour l'occasion du City Nature Challenge.

#### C'est pourquoi :

- Je n'hésite pas à prendre plusieurs photos par observation
- Je photographie l'animal ou la plante en entier
- Puis sous différents angles (profil et bec des oiseaux, profils des poissons et coquillages, ailes et nervures des insectes, feuilles-fleurs-fruits des plantes...)
- Je peux aussi prendre en photo les traces des animaux : mues, crottes, os, pelotes de réjection des rapaces, empreintes...

#### Mais aussi :

- Pour les gros plans, je donne l'échelle en prenant la photo avec une pièce de monnaie ou la règle ci-dessous.
- Je prends des photos bien éclairées et nettes (soleil dans le dos)
- Même en mode avion, je peux activer l'heure et la localisation automatique de la photo.

## J'UTILISE iNaturalist

1. Je crée un compte iNaturalist (gratuit) sur le site web [inaturalist.org](https://inaturalist.org) ou sur l'appli mobile



2. J'appuie sur le + (appli) ou sur le ⓘ (site web)
3. J'ajoute des photos ou des enregistrements de sons
4. Je saisis le nom de l'espèce si je le connais ou je choisis les suggestions de iNaturalist.  
Dans le doute, je renseigne toujours ce dont je suis certain comme « oiseau » « plante » « poisson »...
5. La date et l'endroit où la photo a été prise seront ajoutés automatiquement (si appareil photo paramétré) sinon je les ajoute.
6. J'enregistre l'observation

## JE N'OUBLIE PAS... EN MER ET SUR TERRE

- Je suis prudent et respectueux.
- Je ne touche pas les animaux sauvages, je ne les poursuis pas
- Je ne cueille pas les plantes
- Je reste sur les sentiers à terre, j'évite les coups de palmes en mer
- J'évite de déranger les oiseaux en m'approchant trop près, le printemps est leur période de reproduction

